



MISYL TARZAN  
 LAROC YELLOW MOCHI VG-85-2YR-CAN  
 PIE X YELLOW  
 LAROC RUBICOM MCKENNA EX-91-2E-CAN  
 DES COTEAUX RUBICOM  
 LAROC PRIME MODALIE EX-92-6E-CAN 2\*

### GPTI 520

TF AH1F AH2C AHCF

Num.Reg #: AYCANN120891585 aAa: 243615 DMS:  
 Nacimiento: 05/03/2022 Kappa Caseína: AA Beta Caseína: A2A2

PRODUCCION		G Rebaños	G Hijas	44% Rep.	CDCB-G / 04-24		
Leche lbs	972	Grasa lbs	53	Grasa %	Proteína lbs	Proteína %	
				+0.07	36	+0.02	
NM\$	471	CM\$	471	FM\$	445	GM\$	480

### SALUD Y REPRODUCCIÓN

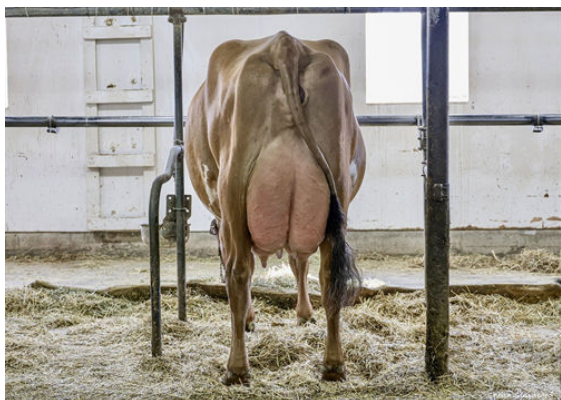
### Immunity

Vida Productiva	0.7	Inmunidad crías	
Células Somáticas	3.19	Tasa Preñez Vacas	-0.6
Fertilidad de las Hijas	-0.4	Tasa Preñez Novillas	0.9
Durabilidad	0.6		

TIPO G Rebaños G Hijas 34% Rep. ABA-G

PTAT 0.2

Estatura		Baja	-0.7
Fortaleza		Débil	-0.7
Profundidad Corporal		Poco Profunda	-0.7
Estructura Lechera		Cost. Abierta	+0.4
Ángulo de Grupa		Isq. Altos	-0.8
Anchura Grupa		Estrecha	0.0
Patas Vista Lateral		Curvas	+0.2
Ángulo Podal		Profundo	+0.1
Inserción Anterior		Fuerte	+0.9
Altura Inserción Posterior		Alta	+1.5
Anchura Inserción Posterior		Ancha	+0.4
Ligamento Suspensor		Fuerte	+1.6
Profundidad Ubre		Recogida	+1.2
Colocación Pezones Anteriores		Cerrados	+0.5
Longitud de Pezones		Cortos	-1.5



LAROC YELLOW MOCHI

DAM



LAROC YELLOW MOCHI

DAM



LAROC YELLOW MOCHI

DAM